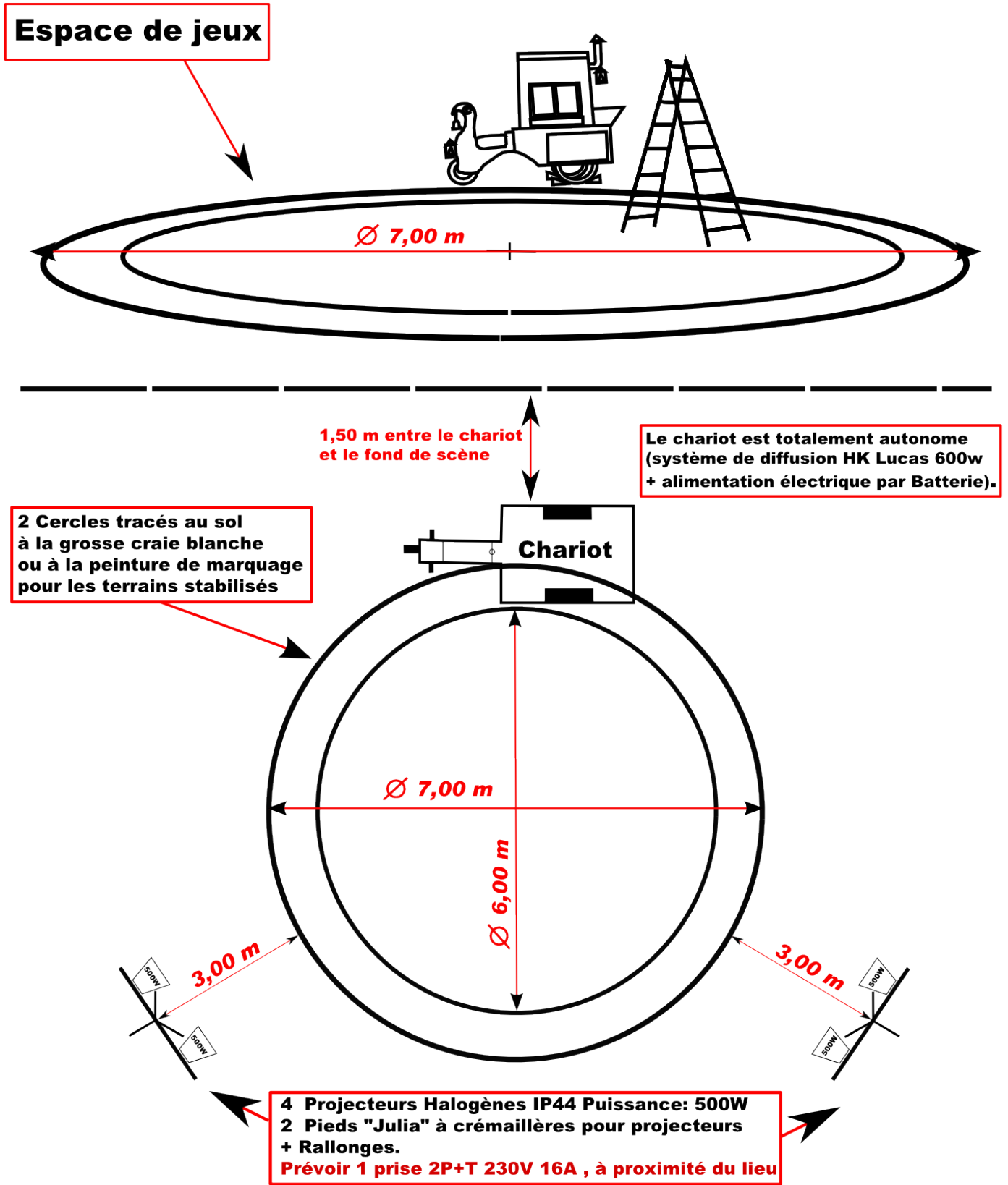


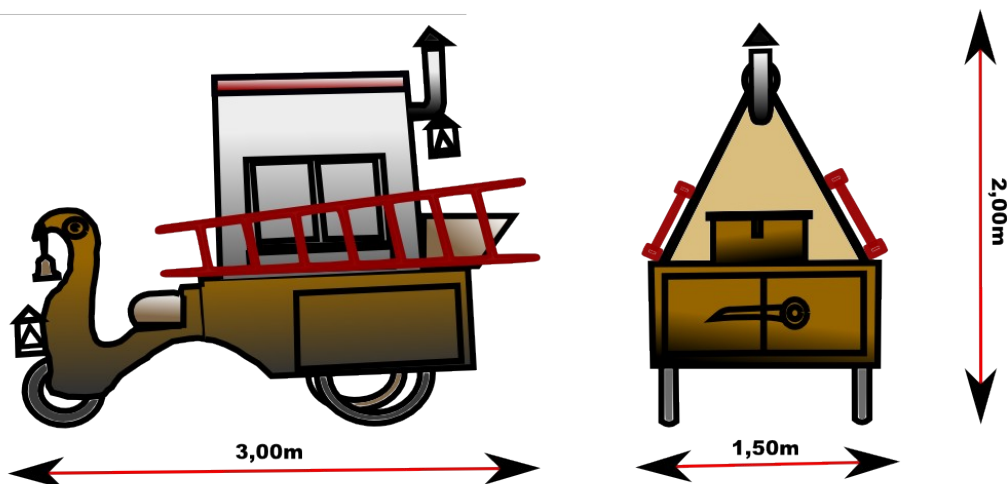
# Implantation du spectacle fixe des Ramoneurs



## Dimensions du Chariot des Ramoneurs

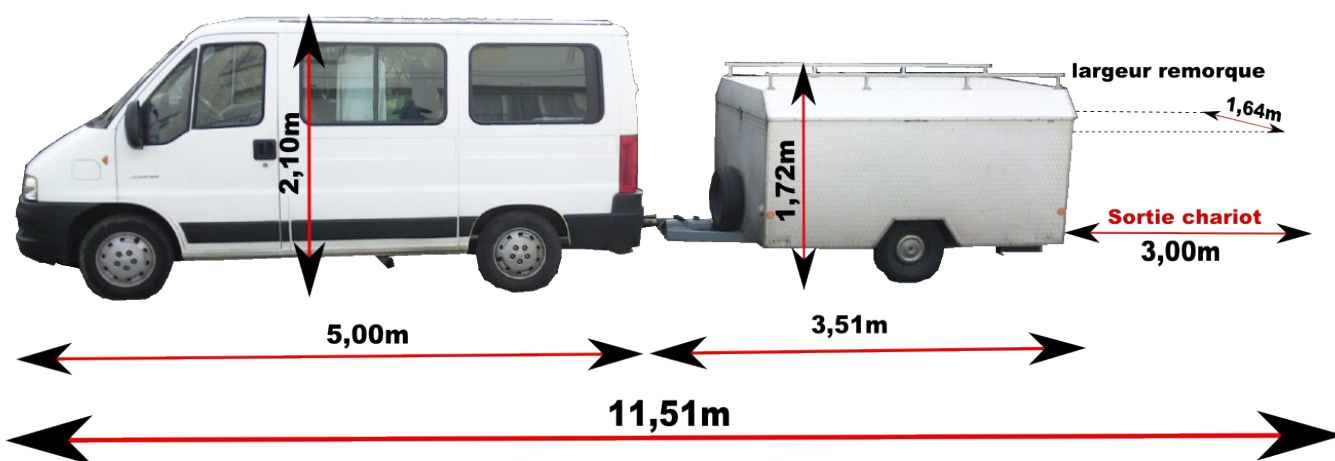


**Poids du Chariot : 250 Kg**  
**Temps de montage : 15 minutes**  
**Temps démontage : 25 minutes**  
**Une prise électrique 230V 16A à proximité du lieu de stockage pour la recharge de la batterie si nécessaire.**



---

## Dimensions du Citroën Jumper + remorque



**3 places de parking dans la longueur est nécessaire pour l'ensemble des véhicules (le chariot sort par l'arrière de la remorque)**

**Numéro d'immatriculation Jumper : 981 AXV 35**  
**Numéro d'immatriculation remorque : 687 SR 35**  
**Poids total roulant autorisé 3t900**